

ОТПАДЪЦИ В АМЕРИКА

Резултати от най-голямото проучване на отпадъците в страната

Основни констатации: Замърсяване в близост до натоварени пешеходни центрове

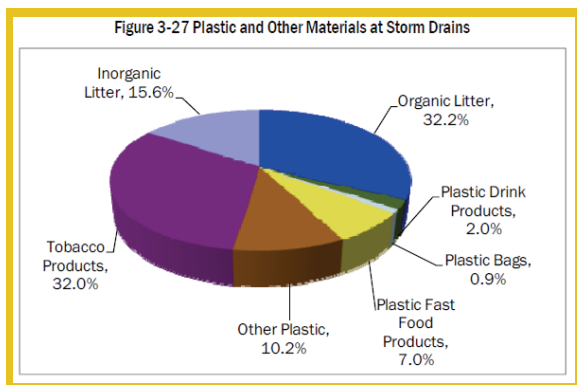
Националното проучване за видимите отпадъци и проучването на разходите за отпадъци от 2009 г.* на Keep America Beautiful идентифицира специфичните места, където отпадъците са най-разпространени. Зоните в и около транспортни центрове, бизнес кварталите в центъра на града и паркове и други зелени площи, където хората пазаруват, ядат, пушат и се събират, привличат и акумулират отпадъци.

Малки и големи предмети замърсяват паркове, плажове и други места за отдих.

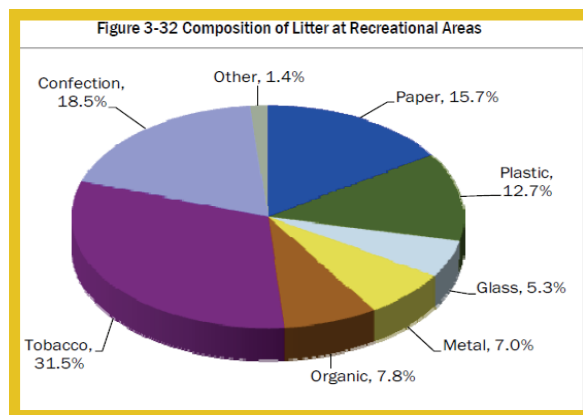
- **Отпадъците в зоните за отдих са равномерно разделени между предмети над 4 инча (1 инч = 2.54 см) и по-малки предмети.** Повечето отпадъци над 4 инча са свързани с хранителни продукти, включително опаковки и органични вещи.
- **Повечето отпадъци в зоните за отдих, които са по-малки от 4 инча, са угарките от цигари.** Тютюневите отпадъци представляват 31.5%, а сладкарските изделия, като напр. бонбони и гъвки, заемат 18.5%. Хартията (15,7%) и пластмасата (12,7%) също представляват голям дял от отпадъците в паркове, плажове и зони за отдих на открито.
- **По-голямата част от отпадъците в зоните за отдих – 98,5% – се дължи на пешеходци.** Това до голяма степен се дължи на факта, че много паркове, детски площадки и открити обществени площи не са достъпни за превозни средства.
- **Местата за отдих, които са добре озеленени и в близост до жилищни райони, имат тенденцията да са с по-малко отпадъци.** Озеленяването обаче може да предлага добро „замаскиране“ за цигарените угарки и другите боклуци, които се изхвърлят там умишлено или са издухани натам.

Повечето отпадъци се изхвърлят на така наречените „пешеходни точки“.

- **Преходните точки са двойно по-замърсени с видими отпадъци от другите места, странични на пътните.** Това са зоните, в които хората, които консумират хранителни продукти или тютюн, са длъжни да ги изхвърлят, преди да продължат.
- **Пешеходците са източник на 95,8% от отпадъците в преходните точки.** Мотористите заемат малка част с 3,3%.
- **Почти всички отпадъци в преходните зони – 97% – се състоят от елементи, по-малки от 4 инча.** Повечето са цигарени угарки и сладкарски отпадъци, като бонбони, шоколад и гъвки.
- **53.7% от отпадъците в преходните точки са отпадъци от сладкарски изделия.** Следват цигарените угарки с близо 30%. Сладкарските отпадъци имат тенденция да се акумулират, понеже почистването им е трудно и скъпо.



Легенда: Фигура 3-27 Пластмасови и други материали в отводнителни канали
Неорганичен отпадък – 15.6%; Органичен отпадък – 32.2%; Тютюневи изделия – 32.0%; Други пластмаси – 10.2%; Пластмаси от напитки – 2%; Пластмасови торбички – 0.9%; Пластмасови артикули за бързи храни – 7%;



Легенда: Фигура 3-32 Състав на отпадъците в местата за отдих
Сладкарски изделия – 18.5%; Друго – 1.4%; Хартия – 15.7%; Пластмаса – 12.7%; Тютюн – 31.5%; Органично – 7.8%; Метал – 7.0%; Стъкло – 5.3%;

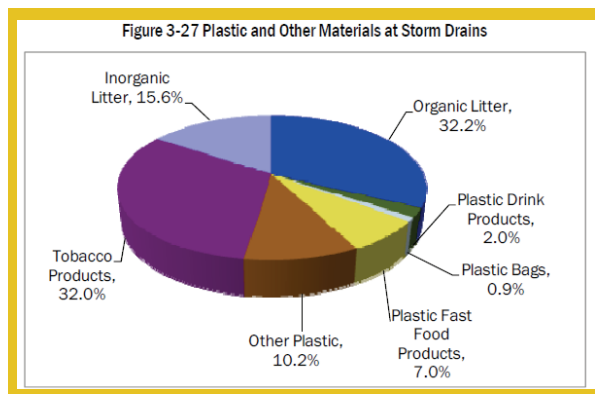
Повече на следващата страница →

ОТПАДЪЦИ В АМЕРИКА

Резултати от най-голямото проучване на отпадъците в страната

Отводнителните канали са капан за отпадъци, които се събират от улици и тротоари.

- **След преходните точки, отводнителните канали привличат най-много отпадъци в места, които не са пътища.** Те са разположени предимно в канавки и са пред-назначени за изтичане на излишъците от дъжд от павирани улици, паркинзи и др. Пепел от цигари, сладкарски изделия, пластмасови и други видове отпадъци имат тенденцията да се събират в или около отводнителните канали.
- **Пешеходците и мотористите до голяма степен са отговорни за отпадъците в отводнителните канали.** Отводнителните канали са еднакво достъпни за пешеходци и мотористи, но пешеходците са отговорни за 59% от тази отпадъци, а мотористите за 32%. Неосигурените товари представляват 5,3%.
- **83% от отпадъците в близост до отводнителните канали се състоят от предмети, по-малки от 4 инча.** Те включват предимно цигарени угарки и сладкарски отпадъци.
- **Повечето отпадъци – 32% – в отводнителните канали са тютюневи изделия.** Пластмасата е следващият по големина компонент с 20,1%, следван от сладкарски изделия 16,1%, хартия 15,9%, стъкло 8,6%, метал 4,2% и други отпадъчни елементи 3,1%.
- **Пластмасовите предмети представляват четири от най-често изхвърляните предмети в отводнителни канали.** Това включва пластмасови артикули за бързо хранене, пластмасови изделия за напитки, найлонови торбички и други видове пластмаса.
- **Отпадъците в близост до отводнителни канали, особено пластмасите, могат да замърсят водните източници.** Тъй като отводнителните канали се насочват към водните пътища, отпадъците могат да представляват потенциална опасност за морския живот, ако тези материали попаднат във водната система на нашата страна.



Легенда: Фигура 3-27 Пластмасови и други материали в отводнителни канали
Неорганичен отпадък - 15.6%; Органичен отпадък - 32.2%; Тютюневи изделия - 32.0%; Други пластмаси - 10.2%; Пластмаси от напитки - 2%; Пластмасови торбички - 0.9%; Пластмасови артикули за бързи храни - 7%;

Преводът на български език е дело на сдружение „БГ Бъди активен“ , осъществен като част от дългосрочната програма _Място България, и финансиран от Фондация Кока-Кола, с единствена цел безвъзмездното му разпространение сред българската публика и достигане на информацията до по-голям брой хора.

_Място България е дългосрочна програма на сдружението за промяна на средата, в която живеем. Чрез нея помагаме на хора и сдружения от малки и големи населени места да изградят чисти, красиви и достъпни публични пространства, които да подобрят социалния живот на местните жители.

Научете повече за това как помагаме на местните общности да бъдат активни, да създават партньорства и да променят средата и качеството на живот в своите райони: <https://thespot.bgbeactive.org/>

Сдружение „БГ Бъди активен“ е партньор на различни международни организации, работещи за насърчаване на физическата активност, устойчивия начин на живот, активизиране на местните общности и промяна на средата (placemaking). Благодарение на активните ни контакти с тях имаме достъп до иновативни ресурси, споделян опит и платформи за обмен на идеи.

Още от ресурсите на „БГ Бъди активен“ може да откриеш: <https://thespot.bgbeactive.org/>

